

Материалы по обоснованию (формирование и постановка на кадастровый учет земельного участка)

Дом № 61 по улице Плодогодная г.Воткинска является четырехквартирным. Благоустроен частично: водоснабжение и газоснабжение – централизованное, водоотведение не централизованное (слив в огород), туалет расположен на улице.

Земельный участок расположенный по адресу: УР, г.Воткинск, ул.Плодогодная, 61 формируется до размеров, позволяющих разместить необходимые для комфортного проживания жителей данного дома постройки.

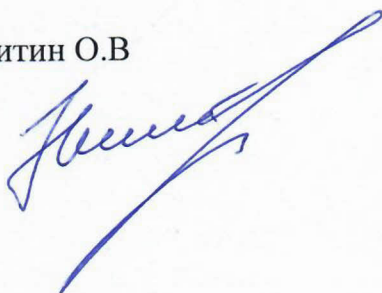
В соответствии с Правилами землепользования и застройки муниципального образования «Городской округ Город Воткинск Удмуртской Республики», утвержденными Решением Воткинской городской Думы от 26.05.2010 № 590 (с учетом изменений, внесенных Постановлением Правительства Удмуртской Республики от 28.09.2022 № 510), рассматриваемый земельный участок расположен в территориальной зоне застройки индивидуальными и блокированными жилыми домами – Ж-1.

Документация по планировке территории, на которой расположен рассматриваемый земельный участок, отсутствует

Разрешенное использование земельного участка: «2.1.1 Малоэтажная многоэтажная жилая застройка».

Категория земель и сведения о правах на земельные участки: земли населенных пунктов, находящиеся в государственной собственности.

Исполнитель Никитин О.В



Графические материалы
УР, город Воткинск, ул.Плодогодная, 61



Схема

участка расположенного по адресу:
УР, г. Воткинск ул. Плодогодная, уч. 61



Масштаб 1 см - 2,5 м

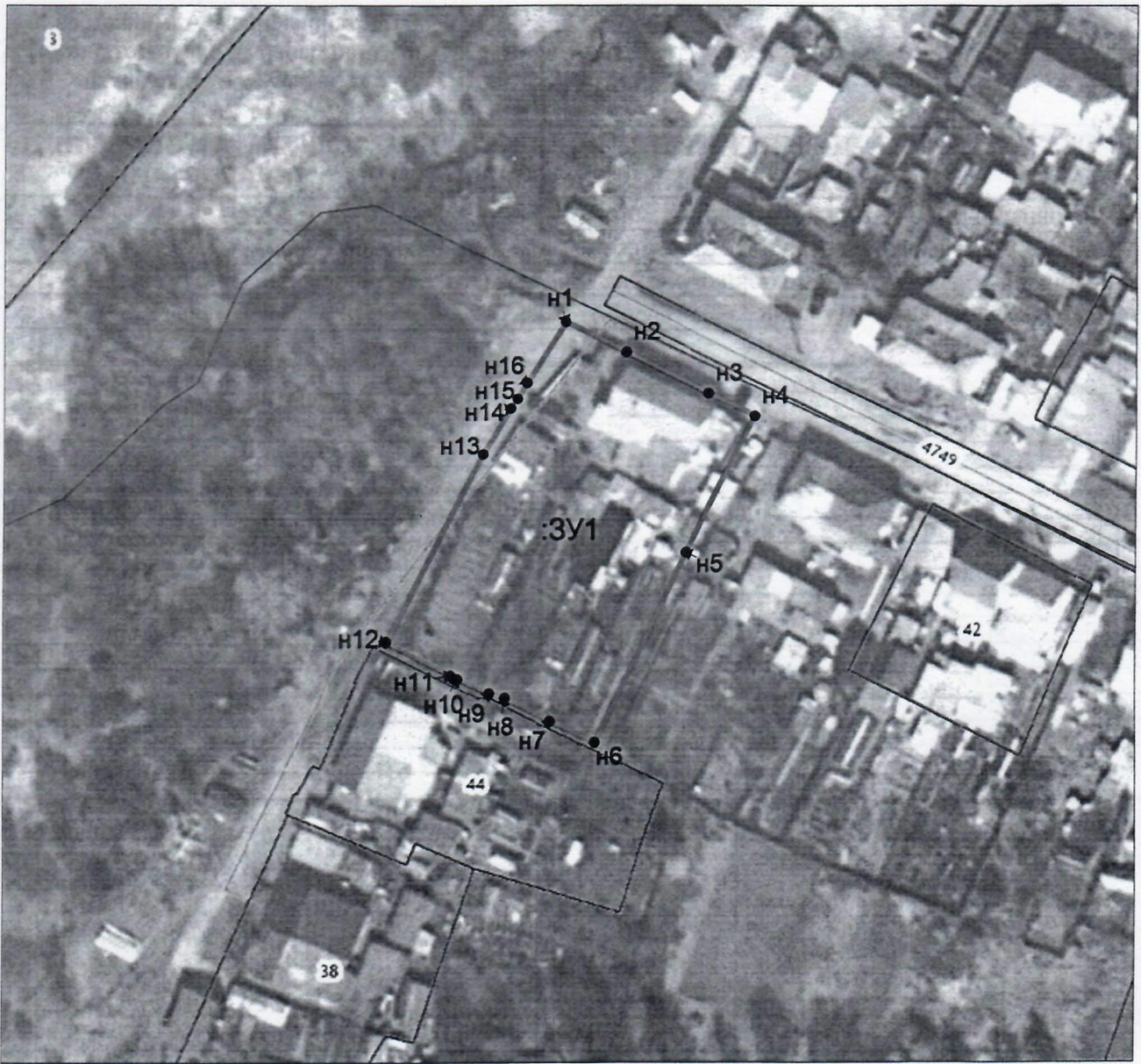
**СХЕМА РАСПОЛОЖЕНИЯ ЗЕМЕЛЬНОГО УЧАСТКА ИЛИ ЗЕМЕЛЬНЫХ
УЧАСТКОВ НА КАДАСТРОВОМ ПЛАНЕ ТЕРРИТОРИИ**

Условный номер земельного участка :ЗУ1

Адрес образуемого участка: - УР, г. Воткинский, ул. Плодоягодная, уч. 61





Площадь образуемого земельного участка 1867 кв.м.

Обозначение характерных точек границ	Координаты, м	
	X	Y
н1	411786.48	2272923.85
н2	411781.92	2272933.10
н3	411775.68	2272945.57
н4	411772.17	2272952.57
н5	411751.52	2272942.29
н6	411723.48	2272928.54
н7	411726.63	2272921.70
н8	411730.09	2272914.78
н9	411730.75	2272912.45
н10	411732.90	2272907.58
н11	411733.37	2272906.56
н12	411738.38	2272896.81
н13	411766.27	2272911.34
н14	411773.35	2272915.59
н15	411774.76	2272916.59
н16	411777.22	2272918.04
н1	411786.48	2272923.85



Масштаб 1:1000

Условные обозначения

-  -граница образуемого земельного участка
-  -граница ранее учтенного земельного участка
-  -граница кадастрового квартала
-  -зона с особыми условиями использования территории

Кадастровый инженер



Ташмагомбетов М.А.